

CARATTERISTICHE DEI MATERIALI PER C.A. DI PROGETTO

STRUTTURE	CALCESTRUZZO		ACCIAIO	
	Classe di Resistenza(mPa)	Classe di esposizione	Classe di consistenza	Tipologia
Magrone	C12/15 (Rck 15)	X0	-	-
Fondazione	C25/30 (Rck 30)	XC2	S4	B450C Saldabile
Elevazione	C32/40 (Rck 40)	XC3	S4	B450C Saldabile

LEGENDA

- dimensione longitudinale

- dimensione trasversale

- I nodi di intersezione degli assi delle travi sono indicati con dei numeri.
- Le quotature, le coordinate x, y, dei nodi, le dimensioni delle travi, dei pilastri e dei setti sono espresse in centimetri.
- Il disegno di carpenteria è ottenuto operando una sezione al di sotto del solaio e guardando verso l'alto.
- Tutte le quote alimetriche sono riferite al "grezzo strutturale".
- Verificare formetrie con gli elaborati serie Architettonica ed Impianti.

PRESCRIZIONI

salvo diversa indicazione

Copriferro minimo fondazioni	4.0 cm
Copriferro minimo	3.0 cm
Sovrapposizione minima barre	60 diametri
Sovrapposizione minima reti elettrosaldate	2 maglie
Diametro massimo inerte cls	2 cm

NOTA BENE

Sarà cura dell'impresa esecutrice verificare sempre sul posto la compatibilità tra le indicazioni fornite (lunghezze ed angoli di piegatura delle armature) e le condizioni locali, sottoponendo eventuali variazioni all'approvazione della D.L. Vanno comunque sempre ripetuti i tratti di ancoraggio delle armature nei nodi fermando il getto dei pilastri, pareti, nuclei ecc. a quota tale da assicurare la presenza delle armature orizzontali e relativi ancoraggi verticali all'interno di un unico getto. In caso di indicazioni contrastanti tra numero di staffe e passo delle stesse, ha carattere prevalente il passo delle staffe. Le armature indicate nelle sezioni longitudinali prevalgono su quelle riportate nelle sezioni trasversali in caso di indicazioni contrastanti.



REGIONE MARCHE

COMUNE DI MONTEPRANDONE

Settore 2°: Lavori Pubblici- Tecnico - Manutentivo

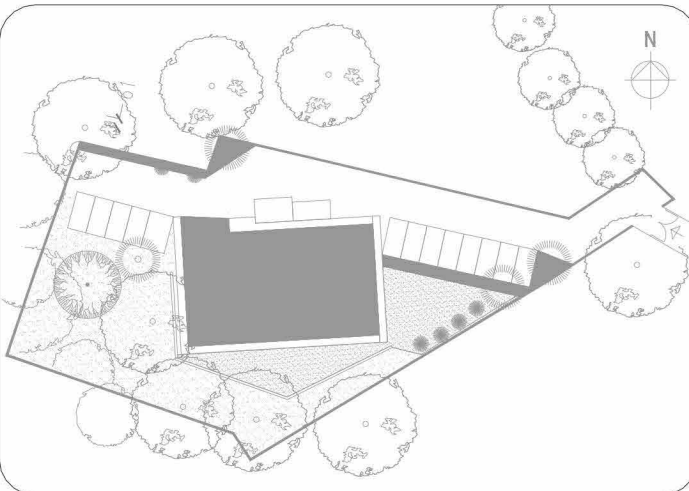


Finanziato dall'Unione europea NextGenerationEU

PNRR "Missione 4" - C1-1.1

REALIZZAZIONE DEL NUOVO ASILO NIDO DI MONTEPRANDONE

CUP G55E24000270006



FASE:

PROGETTO ESECUTIVO

SERIE:

STRUTTURALE

DESCRIZIONE:

Carpenteria Fondazione

COD. PROGETTO:

P | A | P | 24 | 004 | P

NOME FILE

24004_ST_502.pdf

IDENTIFICATIVO ELABORATO

ST_502

SCALA

1:50

PLOT

Progettisti:



RESPONSABILI DELLA PROGETTAZIONE

Ing. Raffaele Di Giulio (Coordinatore)

Ing. Pasquale Di Egilio (Direttore Tecnico)

ESPERTO GESTIONE ENERGIA (UNI CEI 11139)

Ing. Domenico Rappagnani

COLLABORATORI PROMEDIA SRL

Arch. Lucio Mignoli
Arch. Gianluca Di Paola
Arch. Nicola Ciarelli
Arch. Danilo Soares Vinhote Costa
Arch. Alessio Pissani
Ing. Massimo Riferza
Ing. Paolo Cocchia
Ing. Davide Fioretti
Ing. Elena Socievole
Ing. Matteo Di Berardino
P.rnt. Pierluigi Farinelli
Geom. Amedeo Mario Bizzarri
Geom. Ilario Di Marco
Geom. Luigi Ridani

RESPONSABILE DEL PROCEDIMENTO

Geom. Pino Cori

revisione	data	riferimento revisione	eseguito	controllato	approvato
0	Settembre 2024	Emissione	DF	PDE	RDG

Questo documento è di nostra proprietà esclusiva. È proibita la riproduzione anche parziale e la cessione a terzi senza la nostra autorizzazione.